

ภัตตาคารอาหารญี่ปุ่น ฟุจิ




Concept & Target :

ปัจจุบันร้านอาหารญี่ปุ่นเติบโตในตลาดมีจำนวนสูงและเพิ่มขึ้นอย่างรวดเร็ว ทำให้มีผลกระทบต่อยอดขายในปีที่ผ่านมา ยอดผู้ใช้บริการของคนกลุ่มใหม่ๆ ลดลงอย่างต่อเนื่อง “ฟูจิ” เราในฐานะภัตตาคารอาหารญี่ปุ่นที่อยู่คู่คนไทยมายาวนานถึง **37** ปี และปีนี้ก้าวเข้าสู่ปีที่ **38** มีสาขาทั่วประเทศ **93** สาขากระจายอยู่ในกลุ่ม **Department Store** ชั่นนำ เราต้องการสร้างการรับรู้เพิ่มกลุ่มเป้าหมายใหม่ เน้นกลุ่มวัยรุ่น และกลุ่มวัยทำงาน อายุ **18 - 33** ปี ที่รักและใส่ใจสุขภาพ

KPI : โดยคาดหวังให้เพิ่มผู้ติดตาม **Page** เดือนละ **5%** และทำให้เกิดกระแส **“รักสุขภาพ รักฟูจิ”**

Jan 2019

 295,509 people like this
 295,426 people follow this

FC : 14K Month



กลยุทธ์ที่ดีเยี่ยมและ
การใช้งบที่คุ้มค่า

Support :

ชาเขียวฟูจิ จำนวน **100** ลัง (**2,400** ขวด / **4** ทีม) สำหรับกิจกรรมต่างๆ / บูธสำหรับงานอีเว้นท์.
บัตรชมภาพยนตร์ เอฟเอส จำนวน **40** ใบ รวมมูลค่ากว่า **100,000** บาท

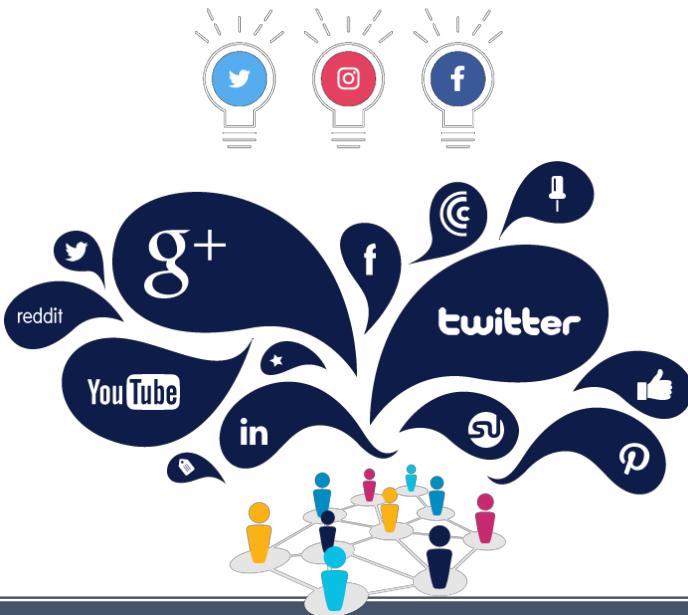


Create Content

“รักสุขภาพ รักฟูลิ”

BG 20K

Online Activities



Offline Activities



ภัตตาคารอาหารญี่ปุ่น ฟุจิ



Thank you,